

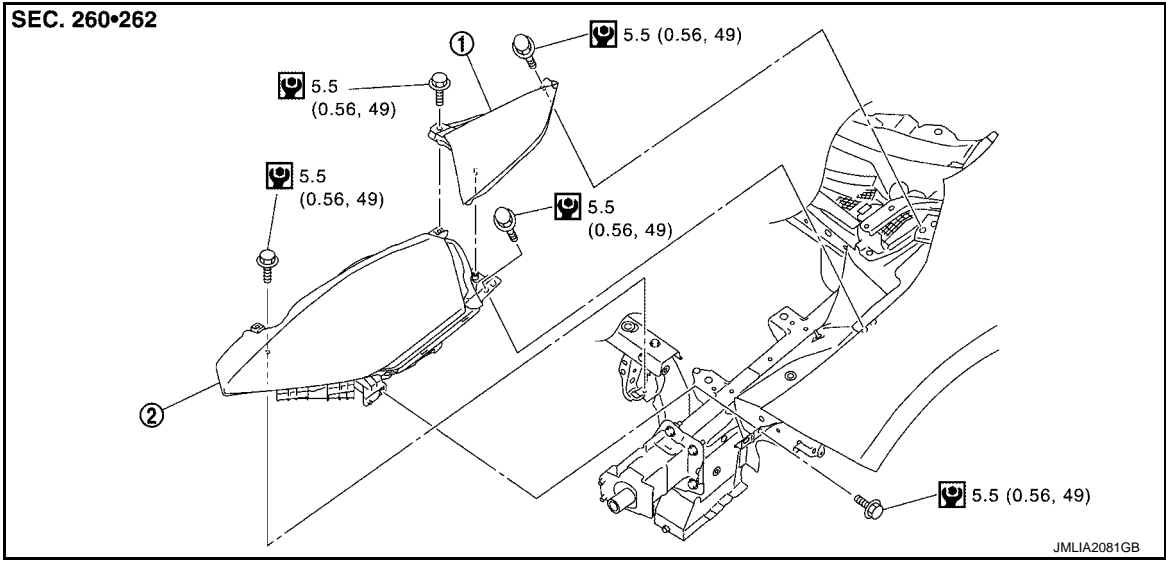
拆卸和安装

前组合灯

分解图

拆卸

INFOID:0000000009807949

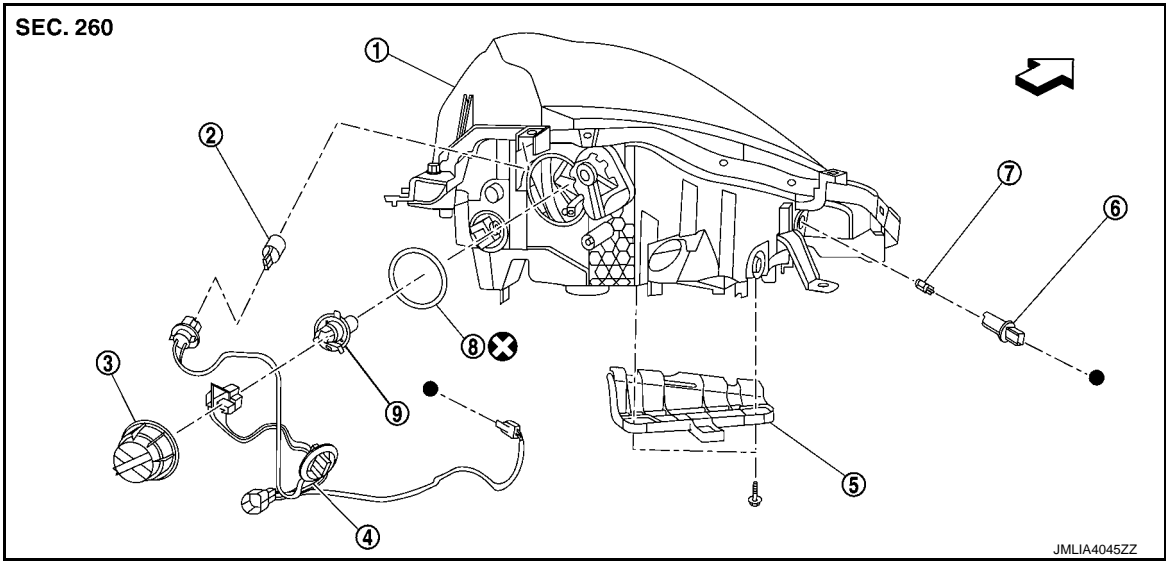


① 前组合灯 B

② 前组合灯 A

🔧 : N·m (kg·m, in·lb)

分解



① 壳体总成

④ 线束总成

⑦ 驻车灯灯泡

⊗ : 每次分解后务必更换。

🚗 : 车头方向

● : 指示的部分与真实车辆上的标志点一样。

② 前转向信号灯灯泡

⑤ 保险杠支架

⑧ 密封垫

③ 树脂盖

⑥ 驻车灯灯座

⑨ 前大灯 (远光 / 近光)

## 拆卸和安装

INFOID:000000009807950

## 拆卸

**注意：**

断开 12V 蓄电池负极端子或拆下保险丝。请参见 [EXL-5, "拆卸蓄电池端子的注意事项"](#)。

1. 拆下前保险杠饰板。请参见 [EXT-13, "拆卸和安装"](#)。
2. 拆下前组合灯 B 装配螺栓。
3. 拉出前组合灯 B, 然后拆下前组合灯 B。
4. 拆下前组合灯 A 装配螺栓。
5. 向车辆前方拉出前组合灯 A, 然后在拆卸前组合灯 A 前断开接头。

## 安装

注意以下事项, 并按照与拆卸相反的顺序安装。

**注：**

安装后, 执行对光调整。请参见 [EXL-78, "说明"](#)。

## 更换

INFOID:000000009807951

**注意：**

- 断开 12V 蓄电池负极端子或拆下保险丝。请参见 [EXL-5, "拆卸蓄电池端子的注意事项"](#)。
- 在安装灯泡后, 牢固安装树脂盖和灯座以防水。
- 切勿用手直接触摸灯泡玻璃。远离润滑脂和其他油性物质。灯泡点亮或刚关闭时不要用手触摸。
- 请勿让灯泡长时间暴露在反光镜外, 否则灰尘、烟雾等可能会影响灯的性能。当更换灯泡时, 务必使用新品。

## 前大灯 (远光 / 近光)

1. 逆时针转动树脂盖并将其拆下。
2. 逆时针转动前大灯 (远光 / 近光) 灯座并将其拆下。
3. 拆下止动弹簧锁。
4. 从前大灯灯罩总成上拆下前大灯灯泡 (远光 / 近光)。

## 驻车灯灯泡

1. 逆时针转动驻车灯灯座并将其拆下。
2. 从灯座上拆下驻车灯灯泡。

## 前转向信号灯灯泡

1. 逆时针转动前转向信号灯灯座并将其拆下。
2. 从灯座上拆下前转向信号灯灯泡。

## 分解和组装

INFOID:000000009807952

## 分解

1. 逆时针转动树脂盖并将其拆下。
2. 逆时针转动前大灯 (远光 / 近光) 灯座并将其拆下。
3. 拆下止动弹簧锁。
4. 从前大灯灯罩总成上拆下前大灯灯泡 (远光 / 近光)。
5. 逆时针转动驻车灯灯座并将其拆下。
6. 从灯座上拆下驻车灯灯泡。
7. 逆时针转动前转向信号灯灯座并将其拆下。
8. 从灯座上拆下前转向信号灯灯泡。

## 总成

注意以下事项, 并按分解的相反顺序组装。

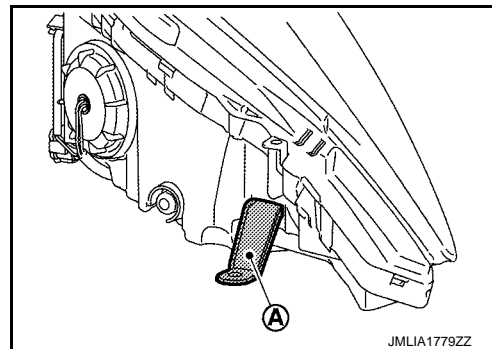
**注意：**

在安装灯泡后, 牢固安装树脂盖和灯座以防水。

## 安装维修支架

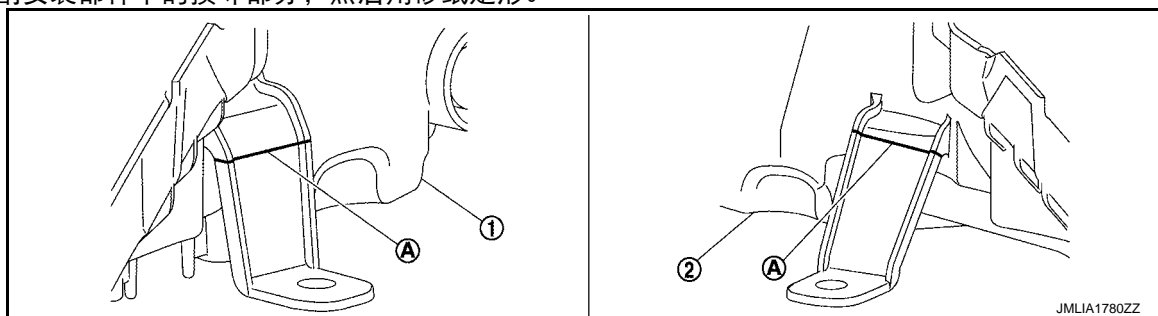
INFOID:0000000009807953

如果仅图示中的零件 ④ 损坏，且前组合灯 A 壳体未损坏，可用安装的维修支架简单地完成修理。



## 拆卸

1. 拆下前组合灯 A。请参见 [EXL-84. "拆卸和安装"](#)。
2. 切割安装部件中的损坏部分，然后用砂纸定形。



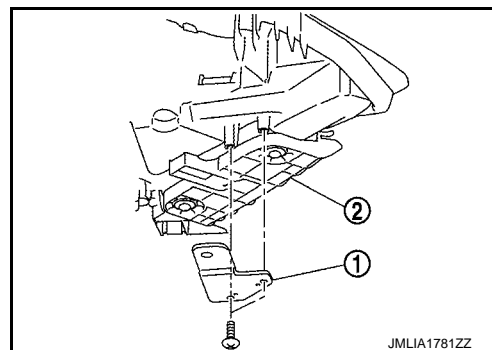
① 右前组合灯 A

④ 切割线 (R 端)

② 左前组合灯 A

## 安装

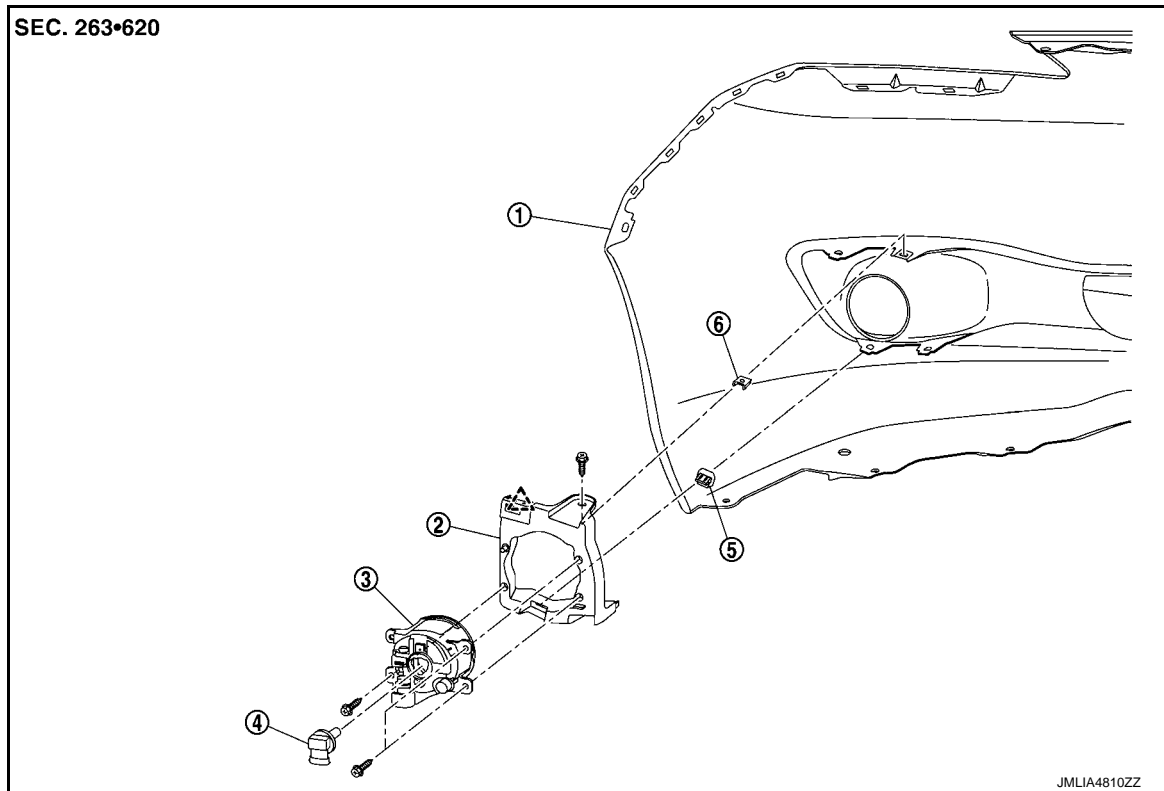
用螺丝将维修支架 ① 安装至前大灯壳体 ②。



## 前雾灯

## 分解图

INFOID:000000009807954



① 前保险杠饰板

② 前雾灯支架

③ 前雾灯

④ 前雾灯灯泡

⑤ 金属卡子

⑥ J 螺母

△ : 棘爪

## 拆卸和安装

INFOID:000000009807955

**注意：**

断开 12V 蓄电池负极端子或拆下保险丝。请参见 [EXL-5, "拆卸蓄电池端子的注意事项"](#)。

## 拆卸

1. 拆下前保险杠饰板。请参见 [EXT-13, "拆卸和安装"](#)。
2. 拆下前雾灯固定螺丝，然后拆下前雾灯。

## 安装

注意以下事项，并按照与拆卸相反的顺序安装。

**注：**

安装后，执行对光调整。请参见 [EXL-81, "说明"](#)

## 更换

INFOID:000000009807956

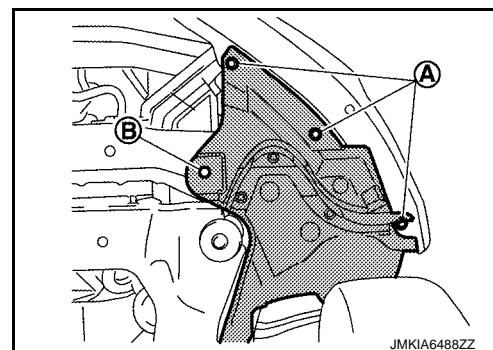
**注意：**

- 断开 12V 蓄电池负极端子或拆下保险丝。请参见 [EXL-5, "拆卸蓄电池端子的注意事项"](#)。
- 切勿用手直接触摸灯泡玻璃。远离润滑脂和其他油性物质。灯泡点亮或刚关闭时不要用手触摸。
- 请勿让灯泡长时间暴露在反光镜外，否则灰尘、烟雾等可能会影响灯的性能。当更换灯泡时，务必使用新品。

## &lt; 拆卸和安装 &gt;

## 前雾灯灯泡

1. 拆下前下盖。请参见 [EXT-23, "前底盖: 拆卸和安装"](#)。
2. 拆下翼子板保护板装配螺栓 ① 和卡子 ②。



3. 拆下前雾灯灯泡接头。
4. 逆时针转动灯泡并将其拆下。

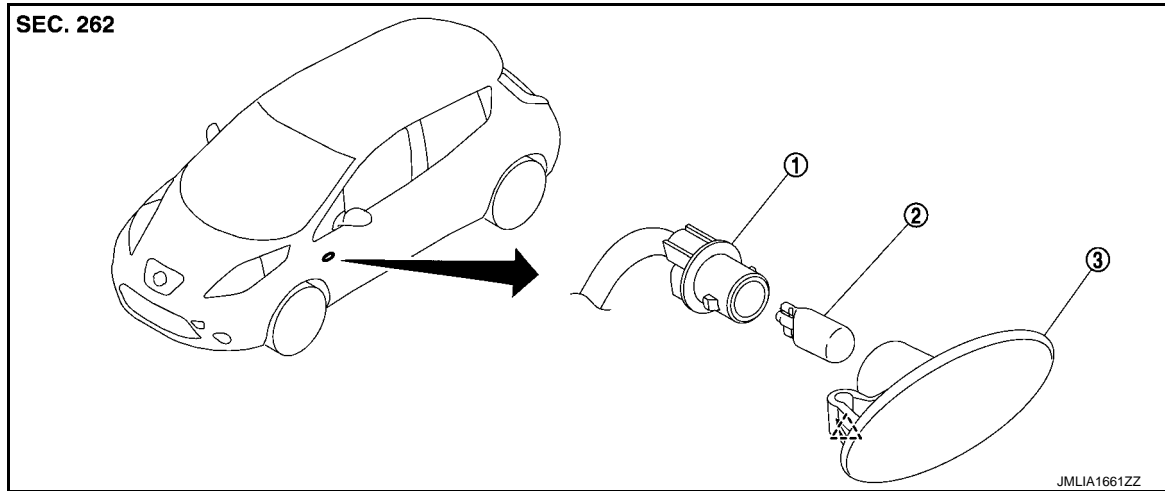
A  
B  
C  
D  
E  
F  
G  
H  
I  
J  
K  
EXL  
M  
N  
O  
P

## < 拆卸和安装 >

### 侧转向信号灯

#### 分解图

INFOID:000000009807957



① 侧转向信号灯灯座

② 侧转向信号灯灯泡

③ 侧转向信号灯罩

△ : 棘爪

#### 拆卸和安装

INFOID:000000009807958

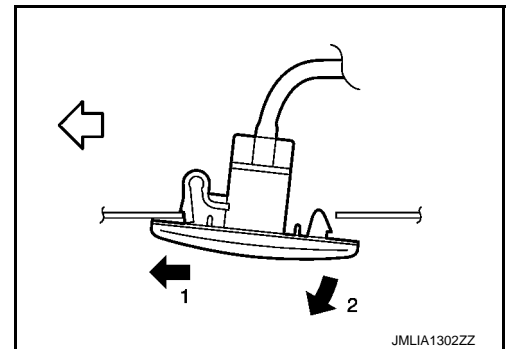
#### 注意：

断开 12V 蓄电池负极端子或拆下保险丝。请参见 [EXL-5, "拆卸蓄电池端子的注意事项"](#)。

#### 拆卸

1. 如图所示按数字顺序 1→2 拆下侧转向信号灯。
2. 逆时针转动将灯座拆下。

← : 车辆前方 (左侧)  
→ : 车辆后方 (右侧)



#### 安装

按照与拆卸相反的顺序安装。

#### 更换

INFOID:000000009807959

#### 注意：

- 断开蓄电池负极端子或保险丝。
- 切勿用手直接触摸灯泡玻璃。远离润滑脂和其他油性物质。
- 灯泡点亮或刚熄灭时不要用手触摸。
- 请勿让灯泡长时间暴露在反光镜外，否则灰尘、烟雾等可能会影响灯的性能。当更换灯泡时，务必使用新品。

#### 侧转向信号灯

1. 拆下侧转向信号灯。请参见 [EXL-88, "拆卸和安装"](#)。
2. 从灯座上取下灯泡。

照明和转向信号开关

分解图

INFOID:0000000009807960

照明和转向信号灯开关集成在组合开关内。请参见 [BCS-84, "拆卸和安装"](#)。

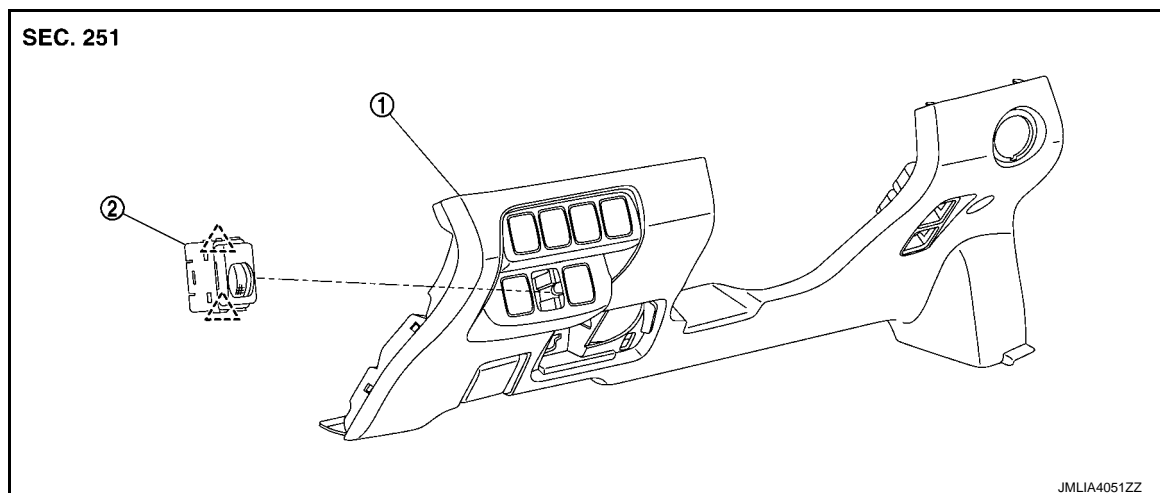
- A
- B
- C
- D
- E
- F
- G
- H
- I
- J
- K
- EXL
- M
- N
- O
- P

< 拆卸和安装 >

## 前大灯对光开关

### 分解图

INFOID:0000000009807961



① 仪表板下部面板（左侧）

② 前大灯对光开关

△ : 棘爪

### 拆卸和安装

INFOID:0000000009807962

#### 拆卸

1. 拆下左侧仪表板下部面板。请参见 [IP-14, "拆卸和安装"](#)。
2. 分开前大灯对光开关固定棘爪，然后拆下前大灯对光开关。

#### 安装

按照与拆卸相反的顺序安装。

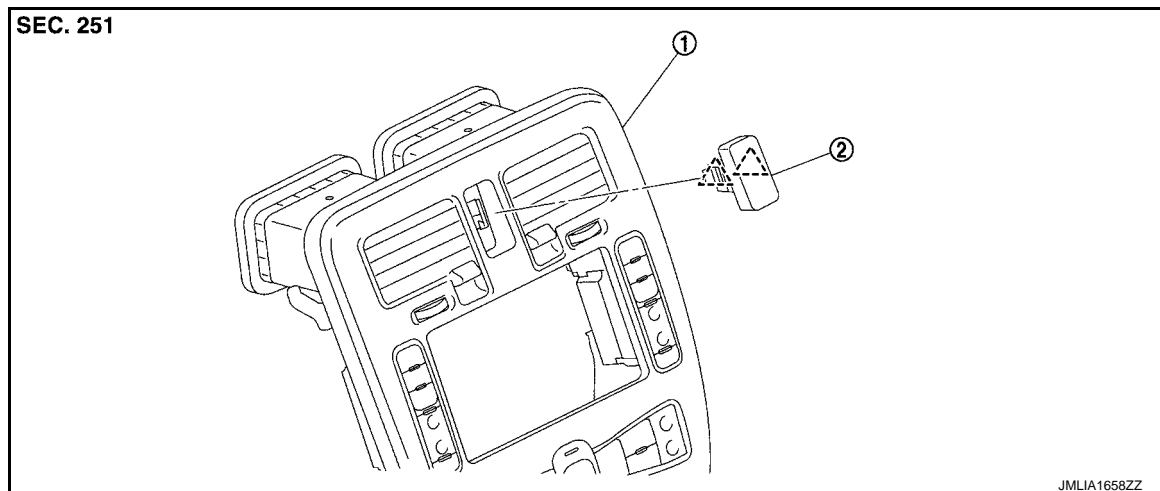


## < 拆卸和安装 >

## 危险警告开关

## 分解图

INFOID:0000000009807963



① 板盖 C

② 危险警告灯开关

△ : 棘爪

## 拆卸和安装

INFOID:0000000009807964

### 拆卸

1. 拆下板盖 C。请参见 [IP-14, "拆卸和安装"](#)。
2. 分开危险警告灯开关固定棘爪，然后拆下危险警告灯开关。

### 安装

按照与拆卸相反的顺序安装。

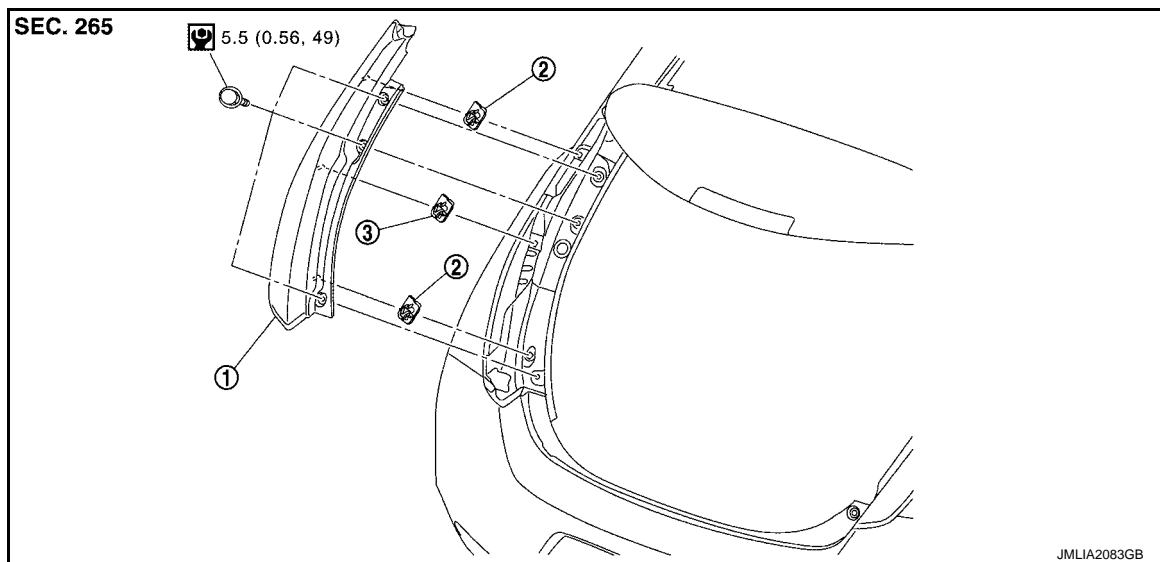
EXL

## 后组合灯

### 分解图

INFOID:0000000009807967

### 拆卸



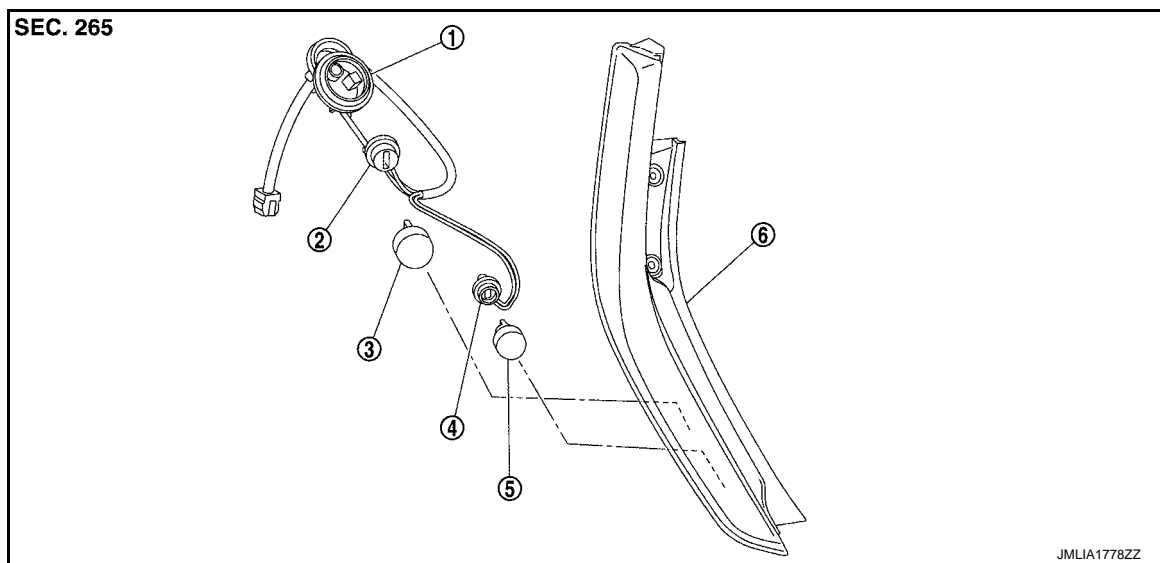
① 后组合灯

② 索环 A

③ 索环 B

ⓘ : N·m (kg·m, in·lb)

### 分解



① 后组合灯线束

② 后转向信号灯灯座

③ 后转向信号灯灯泡

④ 倒车灯灯座

⑤ 倒车灯灯泡

⑥ 后组合灯壳体总成

## 拆卸和安装

INFOID:0000000009807968

### 注意：

- 断开 12V 蓄电池负极端子或拆下保险丝。请参见 [EXL-5, "拆卸蓄电池端子的注意事项"](#)。
- 用抹布或胶带裹住工具，以防拆卸过程中损坏拆卸部件。
- 后组合灯内侧起雾并非故障。切勿更换零件。起雾是一种灯罩内表面被白雾笼罩但没有可见水滴或水渍的现象，灯罩看起来就像被霜覆盖的玻璃一样。

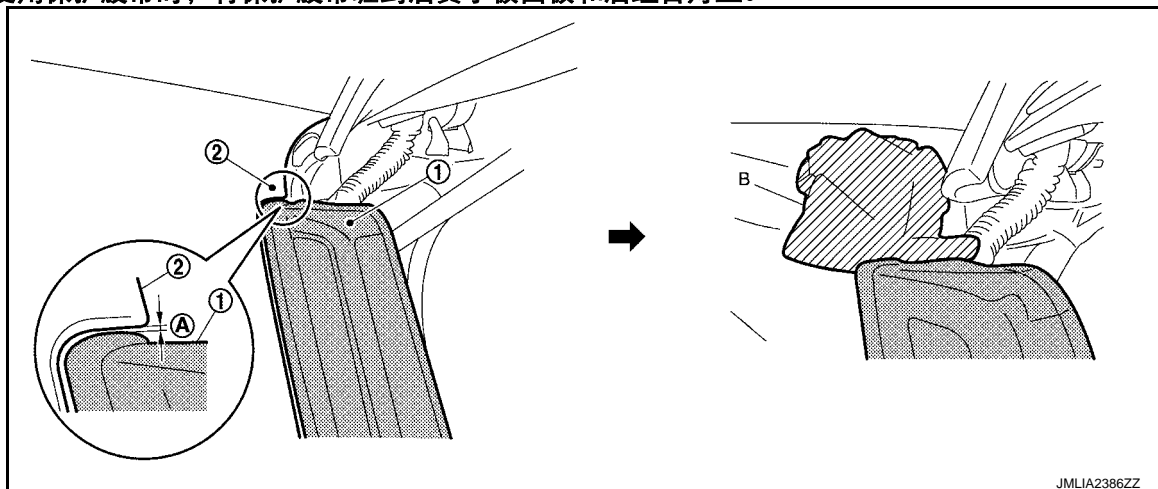
## &lt; 拆卸和安装 &gt;

## 拆卸

1. 拆下行李箱侧下饰件。请参见 [INT-41, "行李箱侧边饰件：拆卸和安装"](#)。
2. 断开后组合灯接头。
3. 拆下后组合灯装配螺栓。
4. 将一块工作布 (B) 塞入后组合灯 ① 和后翼子板面板 ② 之间的间隙 ③，或缠上保护胶带。

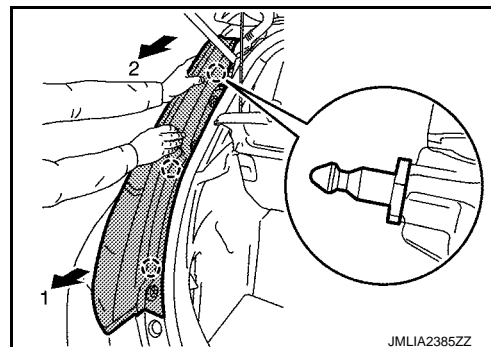
**注意：**

- 为防止后翼子板面板涂漆表面损坏，务必使用工作布或保护胶带进行保护。
- 使用保护胶带时，将保护胶带缠到后翼子板面板和后组合灯上。



5. 如图箭头所示，朝车辆后方拉动后组合灯。

○ : 卡子



6. 拆下后组合灯。

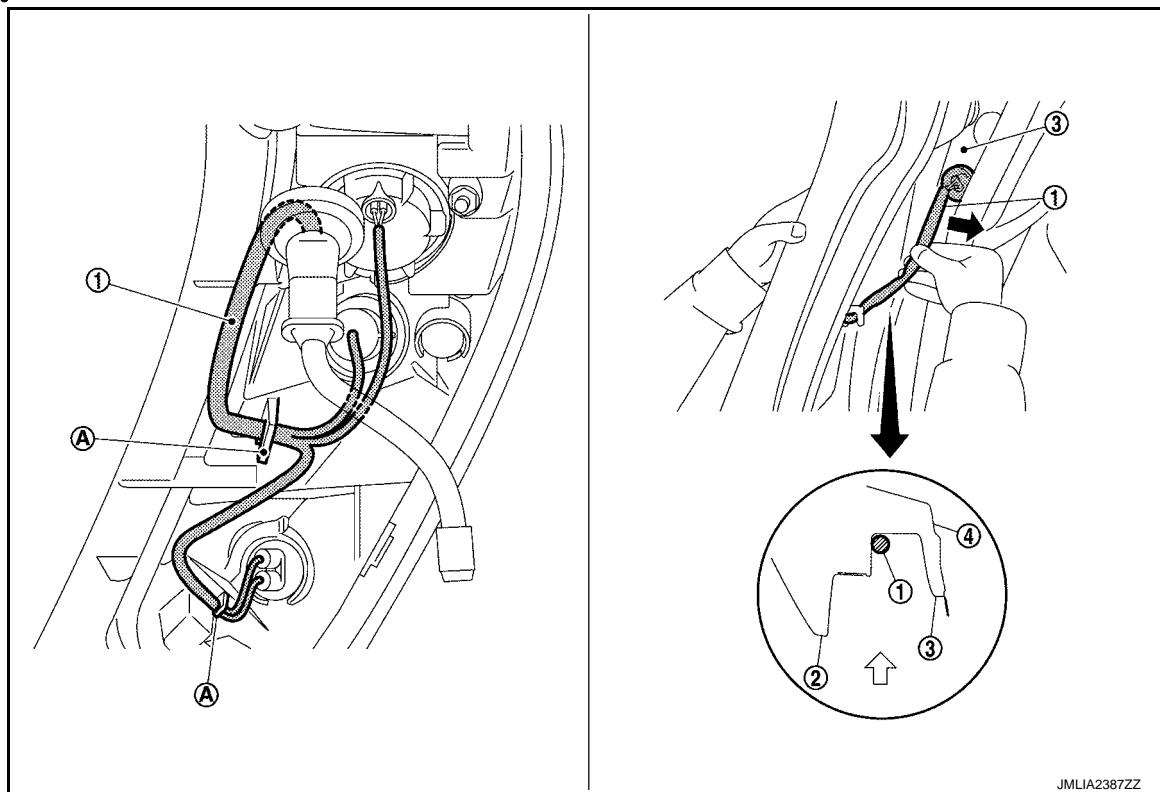
## < 拆卸和安装 >

### 安装

注意以下事项，并按照与拆卸相反的顺序安装。

#### 注意：

当安装后组合灯时，使用后组合灯壳体后侧的线束固定钩 (A) 并将线束布置到车辆内侧以使线束不被后翼子板面板夹住。



① 线束

② 后翼子板面板

③ 后翼子板延伸件

④ 内后板

← : 车头方向

## 更换

INFOID:000000009807969

#### 注意：

- 断开 12V 蓄电池负极端子或拆下保险丝。请参见 [EXL-5, "拆卸蓄电池端子的注意事项"](#)。
- 切勿用手直接触摸灯泡玻璃。远离润滑脂和其他油性物质。灯泡点亮或刚关闭时不要用手触摸。
- 请勿让灯泡长时间暴露在反光镜外，否则灰尘、烟雾等可能会影响灯的性能。当更换灯泡时，务必使用新品。

### 制动灯 / 尾灯灯泡

LED 用于制动灯 / 尾灯灯泡。当由于故障需更换灯泡时，务必整体更换后组合灯总成。

### 后转向信号灯灯泡

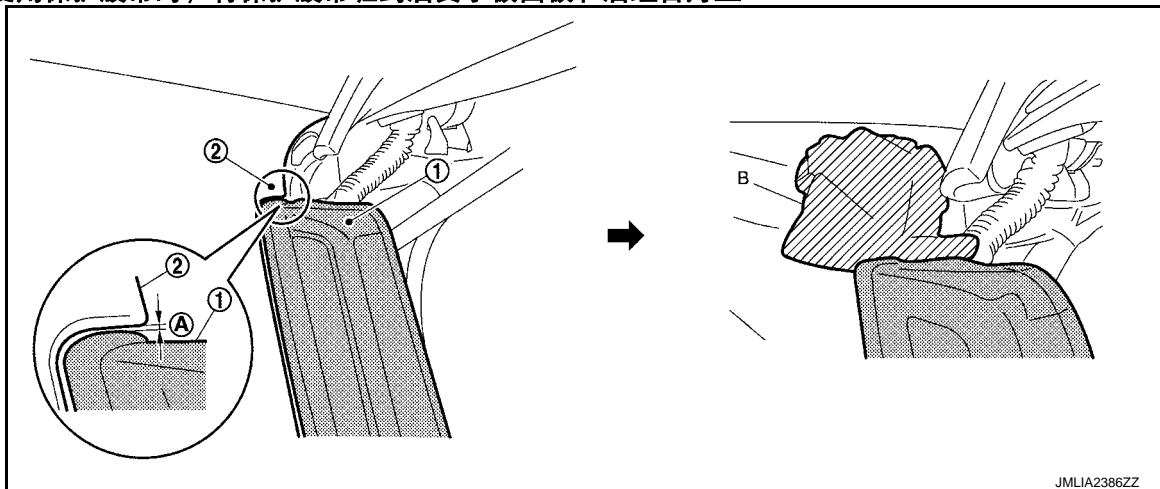
1. 拆下后组合灯装配螺栓。
2. 将一块工作布 (B) 塞入后组合灯 (1) 和后翼子板面板 (2) 之间的间隙 (A)，或缠上保护胶带。

#### 注意：

- 为防止后翼子板面板涂漆表面损坏，务必使用工作布或保护胶带进行保护。

## < 拆卸和安装 >

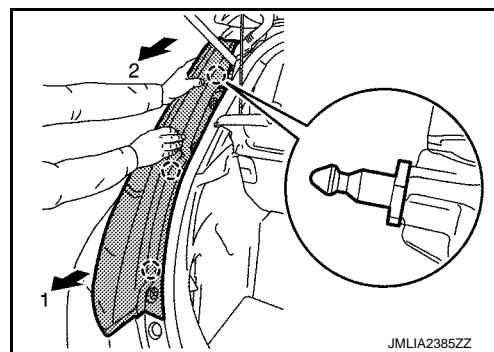
- 使用保护胶带时，将保护胶带缠到后翼子板面板和后组合灯上。



JMLIA2386ZZ

3. 如图箭头所示，朝车辆后方拉动后组合灯。

○ : 卡子



JMLIA2385ZZ

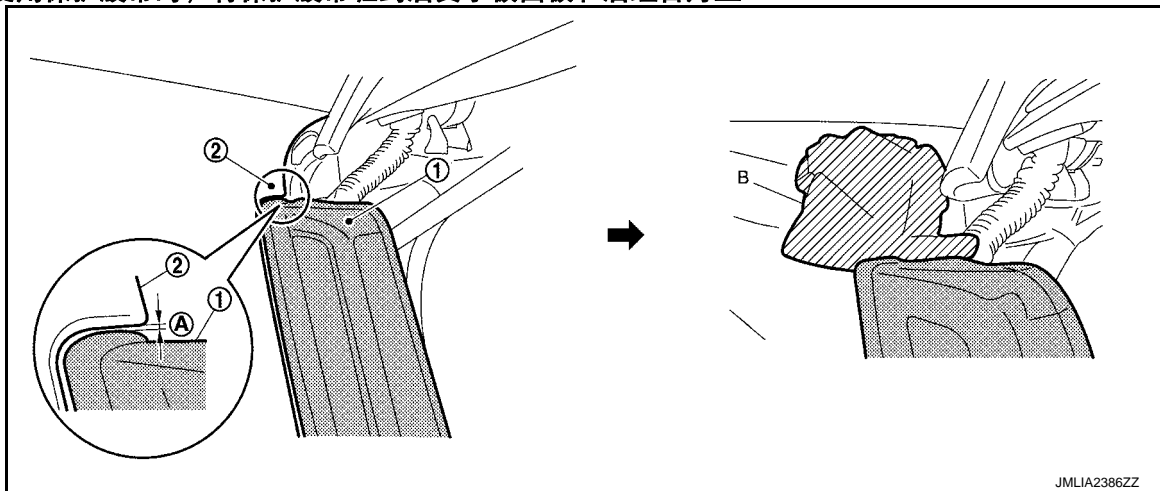
4. 逆时针转动灯座并将其拆下。
5. 从灯座上取下灯泡。

## 倒车灯灯泡

1. 拆下后组合灯装配螺栓。
2. 将一块工作布 (B) 塞入后组合灯 (1) 和后翼子板面板 (2) 之间的间隙 (A)，或缠上保护胶带。

### 注意：

- 为防止后翼子板面板涂漆表面损坏，务必使用工作布或保护胶带进行保护。
- 使用保护胶带时，将保护胶带缠到后翼子板面板和后组合灯上。



JMLIA2386ZZ

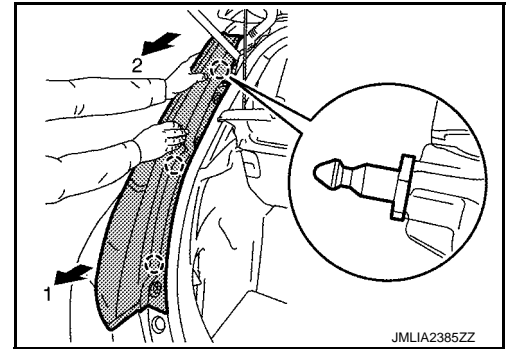
## 后组合灯

【卤素型】

### < 拆卸和安装 >

3. 如图箭头所示，朝车辆后方拉动后组合灯。

○ : 卡子



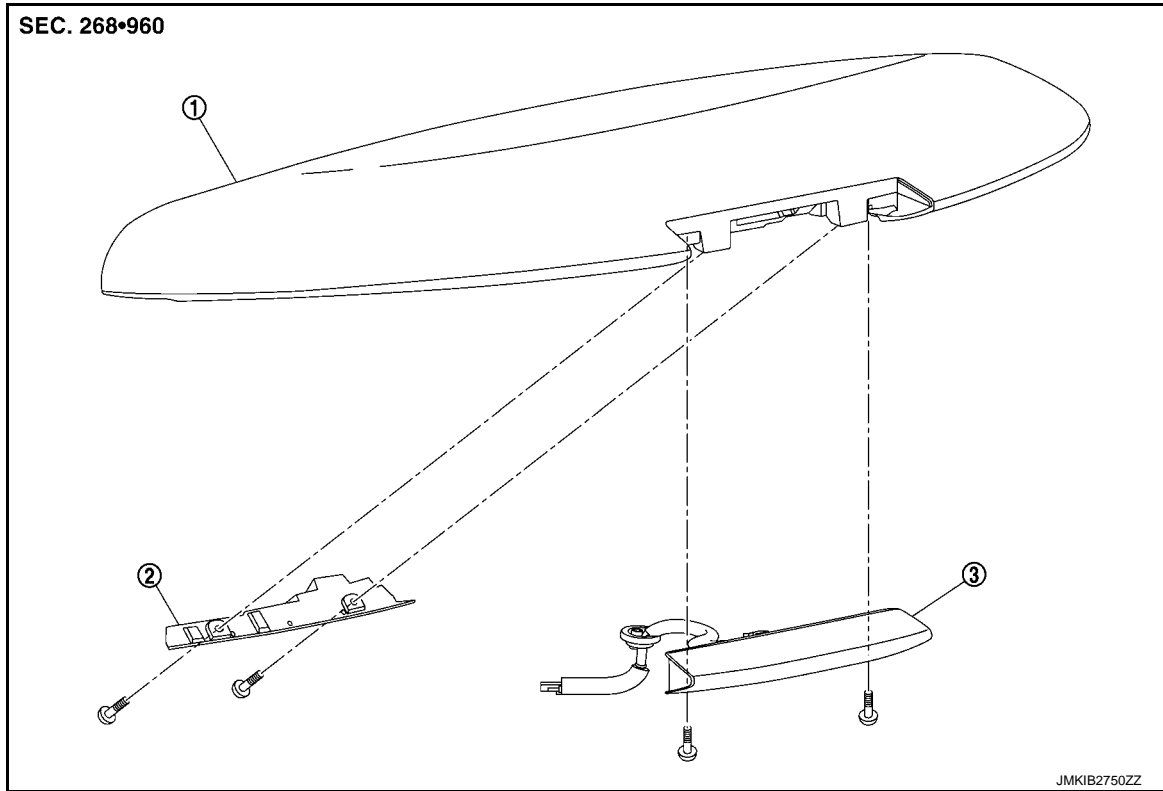
4. 逆时针转动灯座并将其拆下。
5. 从灯座上取下灯泡。

## < 拆卸和安装 >

### 高位制动灯

#### 分解图

INFOID:000000009807970



① 后侧扰流板总成

② 高位制动灯灯罩

③ 高位制动灯

## 拆卸和安装

INFOID:000000009807971

### 拆卸

1. 拆下后侧扰流板。请参见 [EXT-37, "拆卸和安装"](#)。
2. 拆下高位制动灯罩固定螺丝，然后将其拆下。
3. 拆下高位制动灯固定螺丝。
4. 断开高位制动灯线束接头。
5. 拆下高位制动灯。

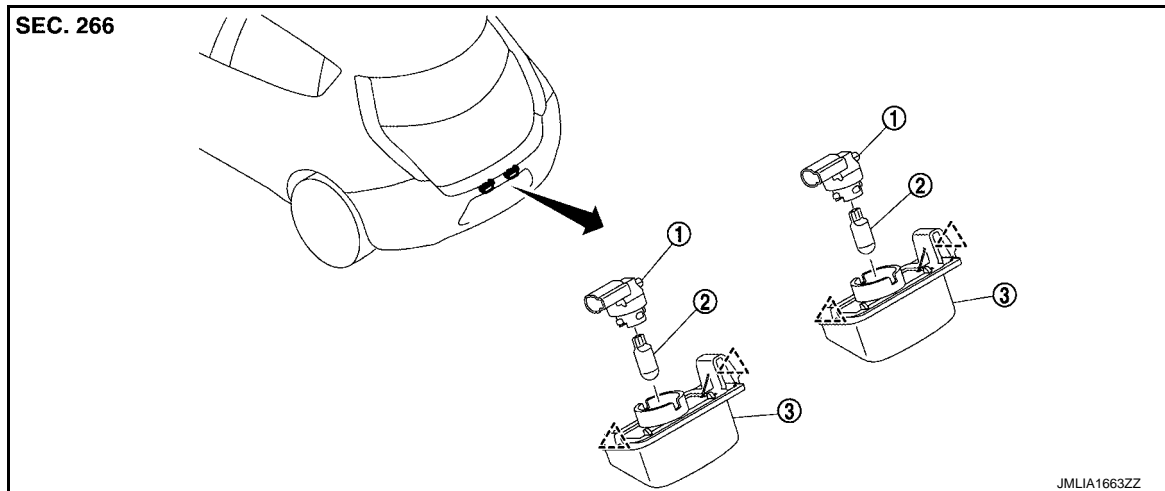
### 安装

按照与拆卸相反的顺序安装。

## 牌照灯

### 分解图

INFOID:000000009807972



① 牌照灯灯座

② 牌照灯灯泡

③ 牌照灯灯罩

△ : 棘爪

### 拆卸和安装

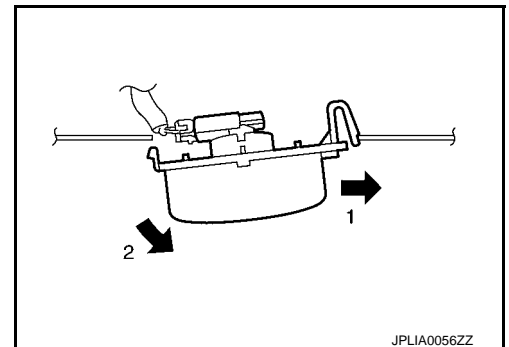
INFOID:000000009807973

#### 注意：

断开 12V 蓄电池负极端子或拆下保险丝。请参见 [EXL-5, "拆卸蓄电池端子的注意事项"](#)。

#### 拆卸

1. 按照如图所示 1→2 的数字顺序拆下牌照灯。



2. 断开牌照灯接头，然后拆下牌照灯。

#### 安装

按照与拆卸相反的顺序安装。

#### 更换

INFOID:000000009807974

#### 注意：

- 断开 12V 蓄电池负极端子或拆下保险丝。请参见 [EXL-5, "拆卸蓄电池端子的注意事项"](#)。
- 切勿用手直接接触灯泡玻璃。远离润滑脂和其他油性物质。灯泡点亮或刚关闭时不要用手触摸。
- 请勿让灯泡长时间暴露在反光镜外，否则灰尘、烟雾等可能会影响灯的性能。当更换灯泡时，务必使用新品。

#### 牌照灯灯泡

1. 拆下牌照灯。
2. 逆时针转动灯座并将其拆下。
3. 从灯座上拆下灯泡。



# 后雾灯

[ 卤素型 ]

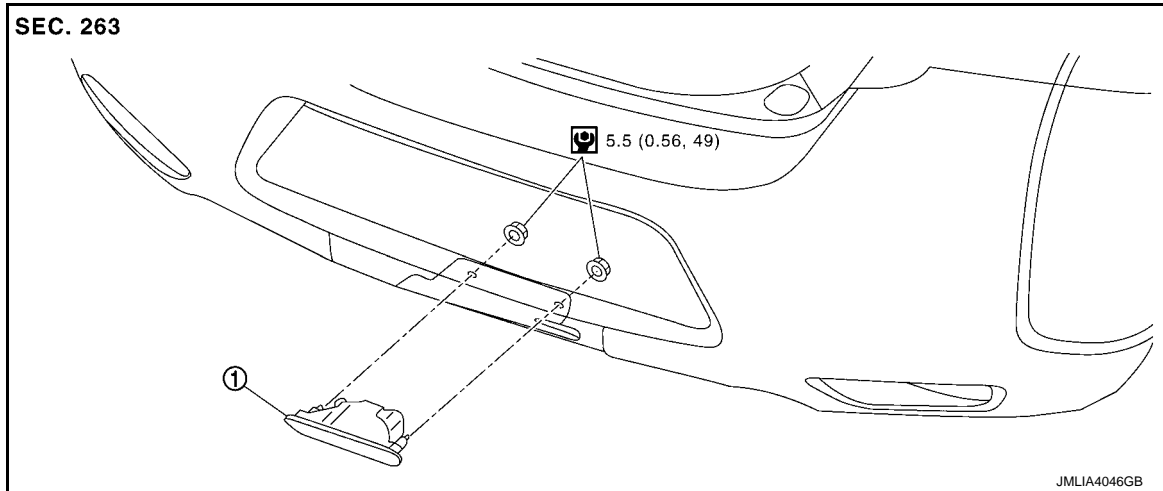
< 拆卸和安装 >

## 后雾灯

### 分解图

INFOID:0000000009807975

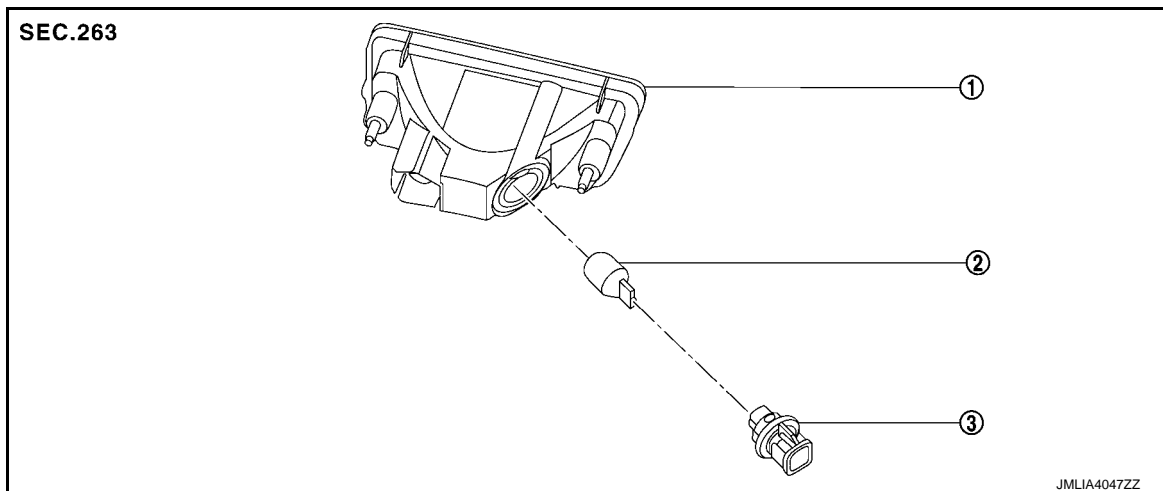
#### 拆卸



① 后雾灯总成

: N·m (kg-m, in-lb)

#### 分解



① 后雾灯罩

② 后雾灯灯泡

③ 后雾灯灯座

## 拆卸和安装

INFOID:0000000009807976

### 注意：

断开 12V 蓄电池负极端子或拆下保险丝。请参见 [EXL-5, "拆卸蓄电池端子的注意事项"](#)。

#### 拆卸

1. 拆下后扩散器。请参见 [EXT-17, "拆卸和安装"](#)。
2. 断开后雾灯线束接头。
3. 拆下后雾灯装配螺母并拆下后雾灯。

#### 安装

按照与拆卸相反的顺序安装。

### 更换

INFOID:000000009807977

#### 注意：

- 断开 12V 蓄电池负极端子或拆下保险丝。请参见 [EXL-5, "拆卸蓄电池端子的注意事项"](#)。
- 切勿用手直接触摸灯泡玻璃。远离润滑脂和其他油性物质。灯泡点亮或刚关闭时不要用手触摸。
- 请勿让灯泡长时间暴露在反光镜外，否则灰尘、烟雾等可能会影响灯的性能。当更换灯泡时，务必使用新品。

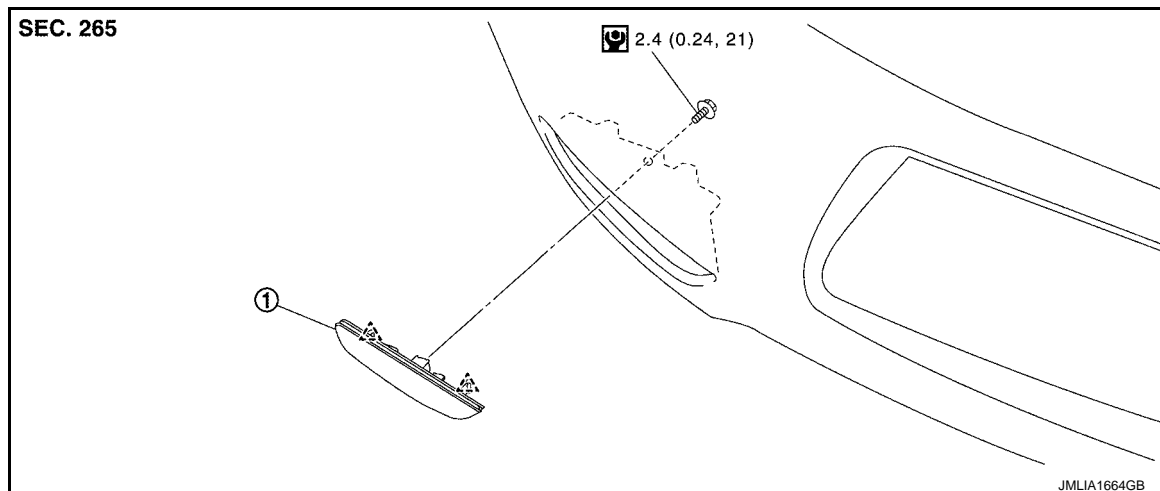
#### 后雾灯灯泡

1. 拆下后扩散器。请参见 [EXT-24, "后导流装置：拆卸和安装"](#)。
2. 逆时针转动将灯座拆下。
3. 从灯座上取下灯泡。

## 后反射器

## 分解图

INFOID:0000000009807978



① 后反光器

△ : 棘爪

⊙ : N·m (kg-m, in-lb)

## 拆卸和安装

INFOID:0000000009807979

## 拆卸

1. 拆下后保险杠饰板。请参见 [EXT-17, "拆卸和安装"](#)。
2. 拆下后反射器固定螺丝并分开固定棘爪，然后拆下后反射器。

## 安装

按照与拆卸相反的顺序安装。

EXL